

## MODELO TORSO HUMANO

### INTENÇÃO PEDAGÓGICA

#### Introdução

O corpo humano pode ser dividido em cabeça, tronco e membros. Na cabeça e no tronco encontramos todos os órgãos vitais. Na cabeça encontramos os órgãos do sistema nervoso central, como: cérebro e cerebelo, bem como os órgãos do sistema sensorial, como: olhos (visão), boca (paladar), nariz (olfato) e ouvidos (audição).

No tronco, encontramos os sistemas que, apesar de serem estudados separadamente, fazem parte de uma integrada rede de órgãos, como os sistemas respiratório, circulatório, digestório, excretor, reprodutor entre outros. O sistema digestório é o local onde irá ocorrer a digestão e a absorção dos alimentos. Compreendem o sistema digestório a boca, faringe, esôfago, estômago, intestino delgado, intestino grosso e ânus. O fígado e o pâncreas são glândulas anexas ao sistema digestório, auxiliando o processo de digestão. O sistema circulatório compreende o coração e os vasos sanguíneos. O sistema respiratório compreende os pulmões e as vias respiratórias (nariz, faringe, laringe e traqueias).

A utilização desse modelo faz com que os estudantes visualizem e aprendam a localização e a função dos órgãos internos. Dessa maneira, eles conseguem estreitar o conhecimento de que os diferentes sistemas que compõem nosso corpo estão intimamente relacionados ou interligados.

#### Conteúdos

- Anatomia do corpo humano
- Fisiologia dos sistemas
- Relação e integração entre os diferentes sistemas

#### Objetivos

- Identificar os órgãos internos localizados na cabeça e tronco, bem como a sua função

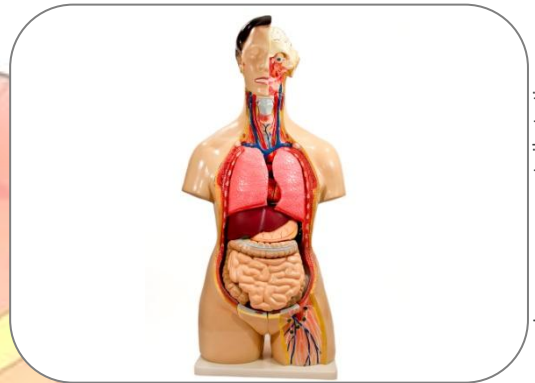
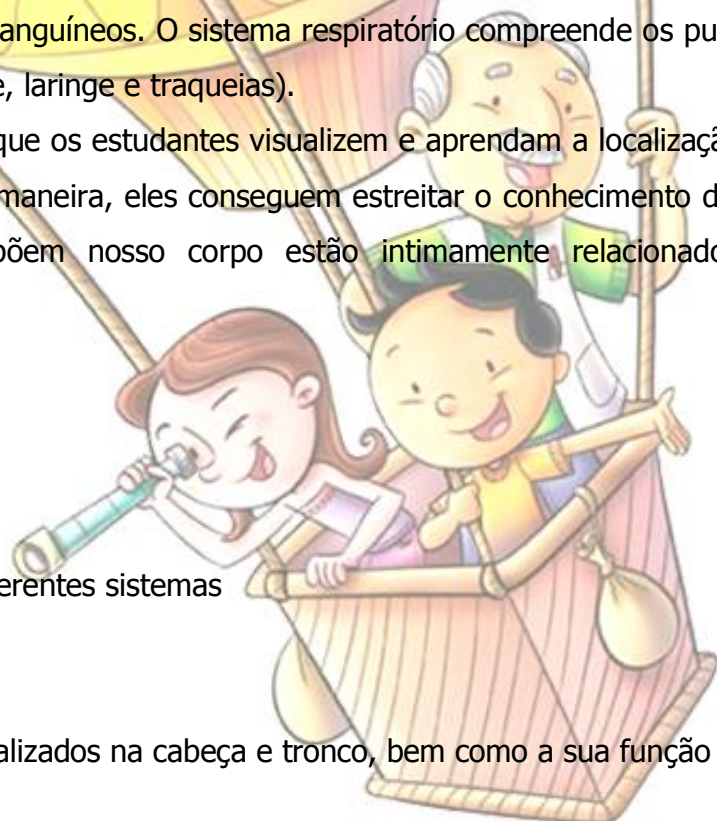


Imagem meramente ilustrativa



# EXPERIMENTO

- Observar a interação entre os órgãos dos diferentes sistemas (digestório, respiratório, circulatório, excretor, reprodutor, sensorial etc)

## **Papel do professor**

A exposição do *Modelo do Torso Humano* permite ao professor apontar os diferentes sistemas do corpo humano, trabalhando individualmente os órgãos que o compõem e viabilizando o manuseio, exploração e percepção da sua localização.

## **Procedimentos**

Apresente aos estudantes o *Modelo do Torso Humano* identificando as partes presentes na peça, em especial os órgãos referentes ao tema abordado em aula. Retire do modelo os órgãos superficiais para visualizar os órgãos mais internos. É possível trabalhar diversos sistemas do corpo utilizando esse modelo. Permita que os estudantes manipulem o modelo e identifiquem os órgãos representados.

## **Avaliação**

A utilização dos experimentos como forma de aprendizagem é uma excelente estratégia de ensino, pois estimula os estudantes a relacionarem o conteúdo aprendido com o experimento exposto e/ou manipulado pelo professor e a busca por novos conhecimentos. A avaliação dos estudantes poderá ser realizada por meio da observação do seu desempenho no manuseio do material, seu interesse pelas descobertas e sua interação com o tema abordado, bem como com o grupo.

## **Sugestões**

- Peça aos estudantes que deitem no chão sobre um papel bobina, desenhando o torso do seu corpo. Após esse procedimento, os estudantes devem indicar os órgãos de acordo com cada parte do corpo.
- Jogo Construindo o Torso Humano - divida a turma em grupos e, com massa de modelar, peça que cada equipe modele uma parte do torso humano. No término da atividade, eles irão apresentar o "seu órgão" modelado e sua função de acordo com o que foi trabalhado. Cada grupo, após apresentar o órgão modelado, juntará todos os órgãos expostos e reproduzirá o Torso Humano.

# EXPERIMENTO

- Utilize os Experimentos *Modelo Coração Humano* e *Modelo Pulmão Manual* e o *Mapa Digital Sistema Circulatório* para fazer relação com o experimento *Modelo Torso Humano*, enfatizando processos do sistema circulatório e respiratório.
- Pesquise a respeito da importância dos corretos hábitos alimentares para a saúde do corpo e quais doenças podem prejudicar seu bom funcionamento.

